

COLLEZIONE BIRBANTE

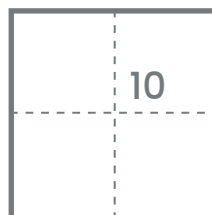
SCHEDA TECNICA COTTO

FANGOROSA

FORMATI

QUADRATO

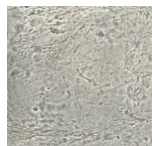
Spessori: 1,5 cm



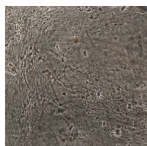
COLORI



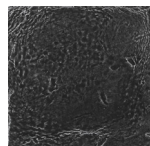
BIANCO



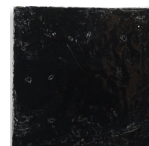
PIETRA



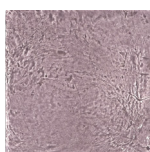
OMBRA



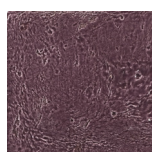
ANTRACITE



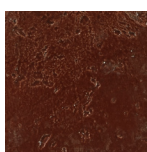
NERO



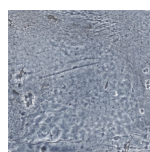
LILLA



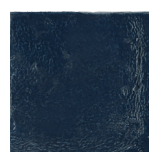
IRIS



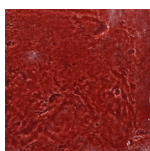
BORDEAUX



INDACO



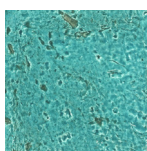
ZAFFIRO



ROSSO



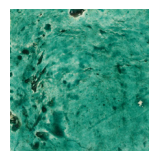
SENAPE



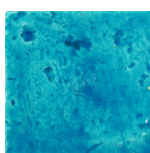
ALOE



TURCHESE

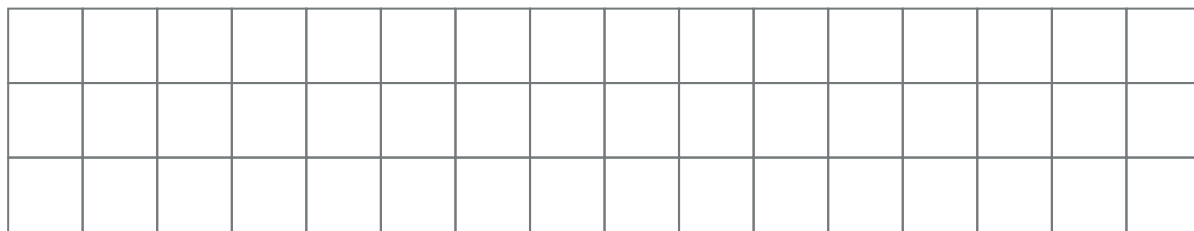


VERDE

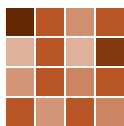


OCEANO

SCHEMI DI POSA

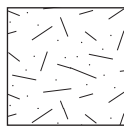


AREA TECNICA



VARIAZIONE COLORE

V4 - Alta variazione



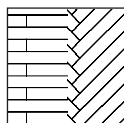
VARIAZIONE TEXTURE

T4 - Altamente texturizzata



GELIVO

Questo prodotto non è adatto alla posa in ambienti esterni con temperature $< 0^{\circ}\text{C}$



DESTINAZIONE D'USO

Rivestimenti per pavimenti e pareti in interni, esterni coperti.

CARATTERISTICHE DEL PRODOTTO

La variazione di dimensione e colore, nonché i microfori presenti sulla superficie, rientrano nelle tolleranze del processo di lavorazione artigianale e, per questo motivo, devono essere considerati caratteristiche distintive del prodotto stesso.

La nostra collezione Birbante è realizzata con mattoni prodotti esclusivamente a mano, uno ad uno, utilizzando stampi in legno secondo l'antica tradizione della nostra fornace in Umbria, impiegando un impasto di argille certificate degassate e acqua piovana recuperata.

Il materiale è conforme alle direttive in materia di sicurezza, salute pubblica e tutela del consumatore. Le risorse minerarie utilizzate nella produzione di ogni prodotto hanno un basso impatto sull'ecosistema e sulle risorse naturali e non sono pericolose per la salute.

AVVERTENZE GENERALI

Evitare di stoccare il materiale all'aperto per prevenire l'assorbimento di acqua piovana da parte dell'imballaggio e il danneggiamento dei materiali. Installare il materiale in tempi brevi per evitare la formazione di efflorescenze e/o scolorimenti sulla superficie delle piastrelle.

SOTTOFONDO

Il sottofondo deve presentarsi compatto, planare, privo di oli, grassi, asperità, incrostazioni e polvere. Qualora ci fossero crepe nel massetto si raccomanda di chiuderle con prodotti idonei. Dare al massetto il giusto tempo di asciugatura. Rimuovere eventuale umidità residua dalle aree di posa, quindi evitare di posare le piastrelle in cotto smaltato su superfici umide.

AREA TECNICA

INSTALLAZIONE E POSA

Le mattonelle in cotto smaltato devono essere installate su un massetto asciutto, planare e compatto. L'umidità di risalita può causare macchie sulla superficie.

Si consiglia di prelevare le piastrelle da più scatole per distribuire meglio le sfumature e non creare involontariamente macchie di colore. Si consiglia inoltre di posare a secco le piastrelle per verificarne lo squadro e la planarità del prodotto.

Prima di stendere la colla, ripulire il più possibile la sabbia presente sulla retro delle piastrelle, usando una spazzola in nylon.

Successivamente stendere uno strato uniforme di collante sia sul massetto, utilizzando una spatola dentata da 12mm, che sul retro delle piastrelle, per aumentare la coesione tra supporto e rivestimento.

Posizionare le piastrelle lasciando una sottile fuga consigliata di circa 5 mm.

Per la stuccatura si consiglia l'utilizzo di uno stucco cementizio; in caso di stucchi particolarmente pigmentati, si consiglia di effettuare delle prove su piastrelle sfuse. Si raccomanda di far eseguire la stuccatura da personale qualificato.

Si consiglia di eseguire i tagli delle mattonelle sul retro, non smaltato, perché le vibrazioni del taglio potrebbero fare scheggiare la superficie vetrificata del prodotto.

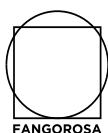
MANUTENZIONE PERIODICA

Consigliamo l'utilizzo del **FANGOROSA SOAP** - detergente universale per la pulizia quotidiana di tutte le superfici. In alternativa, è possibile utilizzare sapone neutro e acqua. Non usare alcol, detergenti a base acida, solventi o ammoniaci. Non usare detergenti aggressivi, acidi o alcalini.

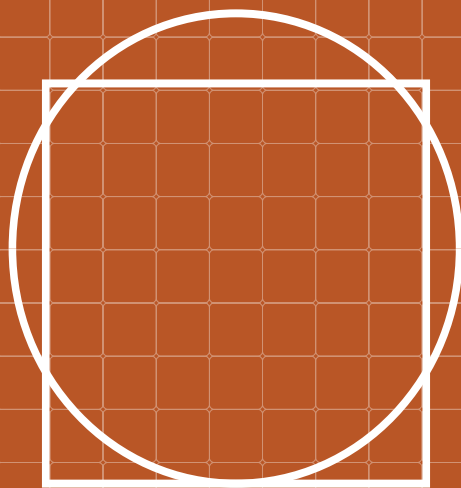
Tutti i prodotti sono disponibili su www.fangorosa.com.

CARATTERISTICHE TECNICHE

Lunghezza e larghezza	~ 2 mm su 15mm / 20mm
Spessore	~ 2 mm su 15mm / 20mm
Identificazione	Argille certificate degassate e acqua piovana recuperata
Caratteristiche	Elevata resistenza chimica e fisica agli agenti inquinanti ambientali - Elevata resistenza ai raggi UV
Proprietà fisiche	Lavabile - Temperatura di installazione da +5°C a +25°C
Assorbimento d'acqua	Circa 15% (mattone non trattato)



**COLLEZIONE
BIRBANTE**



FANGOROSA