

# **COLLEZIONE ROMANO**

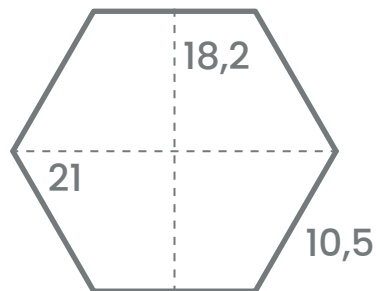
**SCHEDA TECNICA CALCESTRUZZO**

**FANGOROSA**

# FORMATI

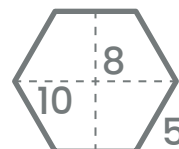
## ESAGONO 10,5

Spessori: 1 cm



## ESAGONO 5

Spessori: 1 cm



# COLORI

## TINTA UNITA



FLAMINGO



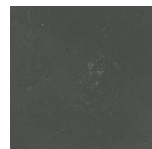
POLVERE



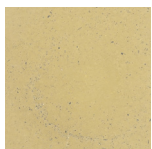
PRUGNA



CIELO



ARDESIA



OCRA



LIMONE



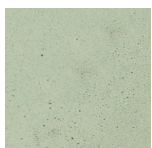
MIELE



ARANCIO



OSSIDO

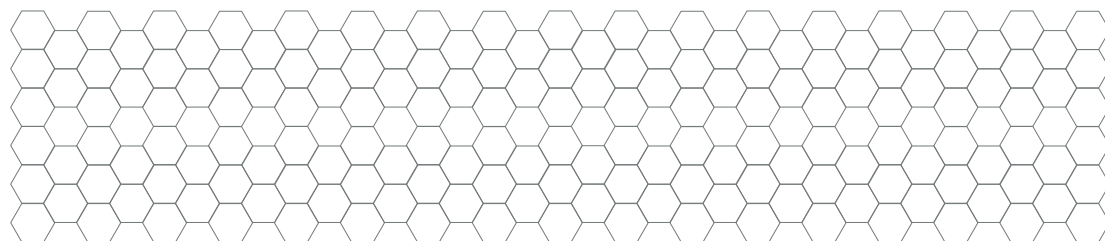
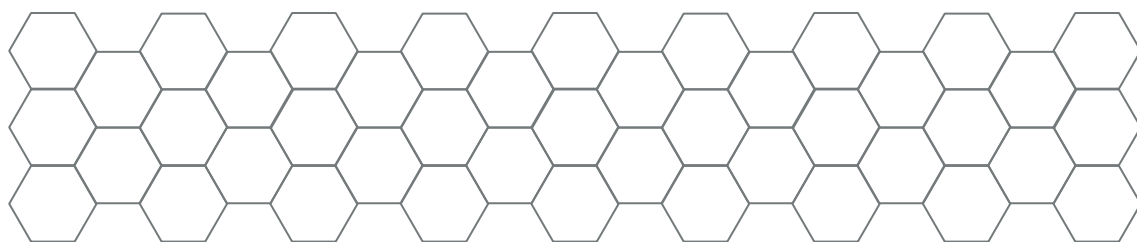


VERDE

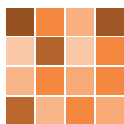


ABETE

# SCHEMI DI POSA

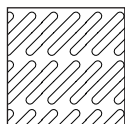


# AREA TECNICA



## VARIAZIONE COLORE

V3 - Moderata variazione



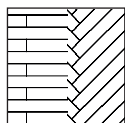
## VARIAZIONE TEXTURE

T3 - Mediamente texturizzata



## ANTI-GELIVO

Questo prodotto è adatto alla posa in ambienti esterni anche con temperature inferiori a 0°C.



## DESTINAZIONE D'USO

Rivestimenti per pavimenti e pareti in interni ed esterni.

## CARATTERISTICHE DEL PRODOTTO

Il nostro calcestruzzo romano è ottenuto dall'impasto di acqua, cemento bianco o grigio, polveri di minerali duri e pigmenti naturali. Tale impasto viene lavorato allo stato liquido, colato in apposite forme e successivamente vibrato. Le cementine vengono levigate manualmente in più passaggi e pretrattate per ridurre l'assorbimento di sostanze oleose e la formazione di macchie. Trattandosi di un materiale lapideo, la consistenza e la protezione migliorano con un corretto utilizzo e con il passare del tempo.

Eventuali variazioni cromatiche, porosità, screpolature fini e granulazioni di diverso colore sono caratteristiche del materiale e della lavorazione artigianale, per questo motivo non sono da considerarsi difetti. Trattandosi di un prodotto artigianale, lo spessore può variare di 2/3 mm a seconda della forma richiesta.

In quanto prodotto completamente artigianale, il nostro calcestruzzo romano non è soggetto a normativa europea.

## AVVERTENZE GENERALI

Evitare di stoccare il materiale all'esterno in quanto la presenza di acque meteoriche, qualora penetrassero nell'imballo, potrebbero danneggiare il prodotto. Eseguire la posa del materiale in breve tempo per evitare che sulla superficie delle mattonelle si formino efflorescenze e/o stonalizzazioni.

## SOTTOFONDO

Il sottofondo deve presentarsi compatto, planare, privo di oli, grassi, asperità, incrostazioni e polvere. Qualora ci fossero crepe nel massetto si raccomanda di chiuderle con prodotti idonei. Dare al massetto il giusto tempo di asciugatura.

# AREA TECNICA

## INSTALLAZIONE E POSA

Posare le piastrelle a secco per verificare la forma e la planarità del prodotto. Applicare uniformemente il collante sulla livellina utilizzando una spatola a denti larghi. Applicare il collante anche sul retro delle piastrelle. È consigliato l'utilizzo di collanti cementizi.

Eventuali residui di colla sulla superficie della mattonella, o sulla fuga, devono essere rimossi.

Eseguire la stuccatura solo dopo aver rispettato i tempi prescritti dai collanti utilizzati e, in ogni caso, non prima di 7/8 giorni dalla posa delle piastrelle avendo cura di lasciare 2mm di spazio per la fuga. Eseguire la posa in opera con specifici collanti deformabili ad alte prestazioni (come Mapei Keraflex Maxi S1 o Kerakoll H40 flex) avendo cura di seguire le indicazioni riportate nelle confezioni. Eventuali residui di colla sulla superficie, o sulla fuga, devono essere rimossi.

Le piastrelle in calcestruzzo Romano non sono resistenti agli acidi, anche se diluiti tendono ad aggredirle. Non utilizzare acidi per la pulizia iniziale dopo la posa. Non usare prodotti deceranti o alcalini che possono a loro volta intaccare la lucidatura.

Si suggerisce l'utilizzo di mono spazzole, senza dischi abrasivi, con disco bianco o beige. Asciugare il pavimento in modo uniforme e compatto, aspirando eventuali residui di liquidi. Questa operazione può essere fatta anche manualmente con spazzolone e stracci. Risciacquare abbondantemente con acqua pulita e fare asciugare.

È consigliabile far effettuare le operazioni di stuccatura e posa da personale qualificato.

## TRATTAMENTO

Si consiglia l'uso del **KIT CEMENTO E CALCESTRUZZO INTERNI** per pose in ambienti interni.

Si consiglia l'uso del **KIT CEMENTO E CALCESTRUZZO ESTERNI** per pose in interno doccia a parete, zone bagno ed esterni coperti.

Tutte le operazioni devono essere eseguite esclusivamente da posatori qualificati. Testare sempre i prodotti di trattamento su una piastrella sfusa per verificarne il grado di assorbimento.

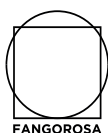
Dopo l'incollaggio, è consigliato lavare bene le superfici, in modo uniforme, con il detergente **FANGOROSA LAVAGGIO**. È suggerito l'utilizzo di mono spazzole, senza dischi abrasivi. Asciugare il pavimento in modo uniforme e compatto, aspirando eventuali residui di liquidi. Risciacquare abbondantemente con acqua pulita e fare asciugare.

A pavimento completamente asciutto, senza aloni di umidità, stendere in modo uniforme due mani di idrorepellente **FANGOROSA TRATTAMENTO**, evitando di lasciare residui in eccesso, quindi asciugare. Successivamente dare due mani di cera **FANGOROSA FINITURA**.

Una volta asciutto, eseguire quindi la stuccatura cementizia.

Dopo avere pulito il pavimento dai vari residui di stucco con il prodotto **FANGOROSA LAVAGGIO**, passare una ulteriore mano di idrorepellente **FANGOROSA TRATTAMENTO** in modo uniforme, senza lasciare residui. Lasciare quindi asciugare.

A trattamento concluso, completare con una mano di cera **FANGOROSA FINITURA**.



**COLLEZIONE  
ROMANO**

# AREA TECNICA

## CARATTERISTICHE DEL PRODOTTO



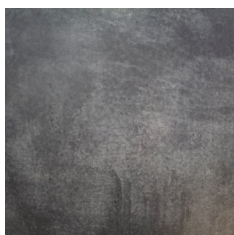
### AGGREGATI

I nostri prodotti in calcestruzzo sono realizzati a mano utilizzando una miscela tradizionale di inerti, sabbia e cemento. A volte, gli aggregati possono essere visibili sulla superficie esaltando la trama naturale e unica del materiale.



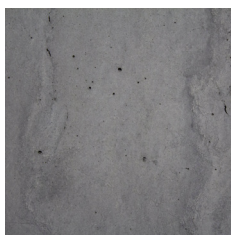
### BLEEDING

Poiché il calcestruzzo viene colato allo stato liquido, a volte sulle superfici possono essere visibili alcune linee di flusso strutturali. Questa caratteristica tende ad essere più visibile quando si realizzano superfici verticali curve o alte ed è un'altra caratteristica tipica del calcestruzzo.



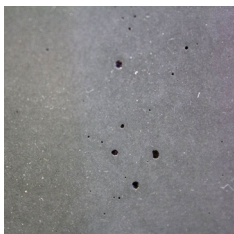
### VARIAZIONE DI COLORE

I diversi materiali miscelati tra loro per creare il calcestruzzo possono causare variazioni di colore sulla superficie. Queste peculiari variazioni di tono e consistenza rendono il materiale naturalmente unico.



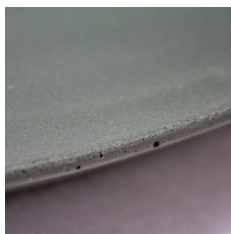
### CRAZING

Piccole e fini crepe sulla superficie dei prodotti in calcestruzzo sono molto comuni e non influiscono sulla loro qualità strutturale o sulle prestazioni. Ogni pezzo è sottoposto ad un accurato controllo di qualità per assicurarne durata e stabilità.



### PICCOLI FORI

Durante il processo di colata, dell'aria potrebbe essere intrappolata all'interno del calcestruzzo e talvolta può causare piccoli fori sulla superficie. Questi fori possono variare di dimensioni e aggiungono alla trama un'estetica distintiva.



### PATINAZIONE DEL BORDO

Alcuni prodotti in cemento richiedono la realizzazione di stampi in due parti. La giunzione tra i due stampi può risultare in una texture diversa attorno ai bordi. Questo metodo crea una trama più grezza e distinta.

# AREA TECNICA

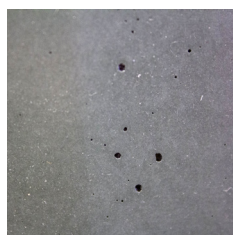
## CARATTERISTICHE DEL PRODOTTO

### AGGREGATI



I nostri prodotti in calcestruzzo sono realizzati a mano utilizzando una miscela tradizionale di inerti, sabbia e cemento. A volte, gli aggregati possono essere visibili sulla superficie esaltando la trama naturale e unica del materiale.

### PICCOLI FORI



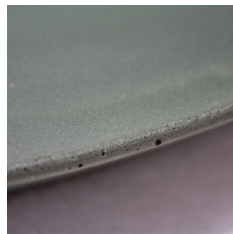
Durante il processo di colata, dell'aria potrebbe essere intrappolata all'interno del calcestruzzo e talvolta può causare piccoli fori sulla superficie. Questi fori possono variare di dimensioni e aggiungono alla trama un'estetica distintiva.

### VARIAZIONE DI COLORE



I diversi materiali miscelati tra loro per creare il calcestruzzo possono causare variazioni di colore sulla superficie. Queste peculiari variazioni di tono e consistenza rendono il materiale naturalmente unico.

### PATINAZIONE DEL BORDO



Alcuni prodotti in cemento richiedono la realizzazione di stampi in due parti. La giunzione tra i due stampi può risultare in una texture diversa attorno ai bordi. Questo metodo crea una trama più grezza e distinta.

### BLEEDING



Poiché il calcestruzzo viene colato allo stato liquido, a volte sulle superfici possono essere visibili alcune linee di flusso strutturali. Questa caratteristica tende ad essere più visibile quando si realizzano superfici verticali curve o alte ed è un'altra caratteristica tipica del calcestruzzo.

### CRAZING



Piccole e fini crepe sulla superficie dei prodotti in calcestruzzo sono molto comuni e non influiscono sulla loro qualità strutturale o sulle prestazioni. Ogni pezzo è sottoposto ad un accurato controllo di qualità per assicurarne durata e stabilità.

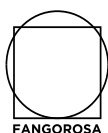


# AREA TECNICA

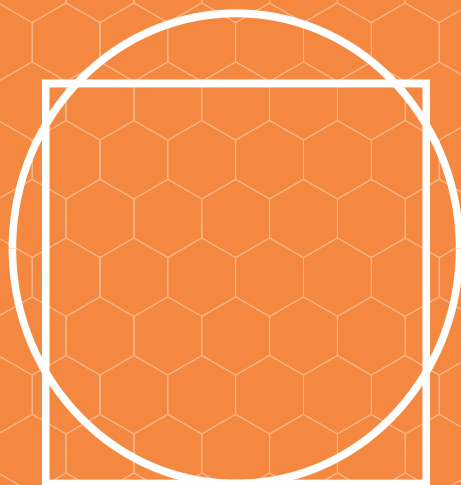
## MANUTENZIONE PERIODICA

Consigliamo l'utilizzo del **FANGOROSA SOAP**, detergente universale per la pulizia di tutte le superfici. In alternativa, è possibile utilizzare sapone neutro e acqua. Non usare alcol, detergenti a base acida, solventi o ammoniaca. Non usare detergenti aggressivi, acidi o alcalini. La finitura a cera va rinnovata periodicamente, ogni 8/10 mesi. Quando necessario si consiglia di applicare una mano di **FANGOROSA FINITURA**.

Tutti i prodotti sono disponibili su [www.fangorosa.com](http://www.fangorosa.com).



**COLLEZIONE  
ROMANO**



**FANGOROSA**