

COLLEZIONE SICANO/ ZAGARA

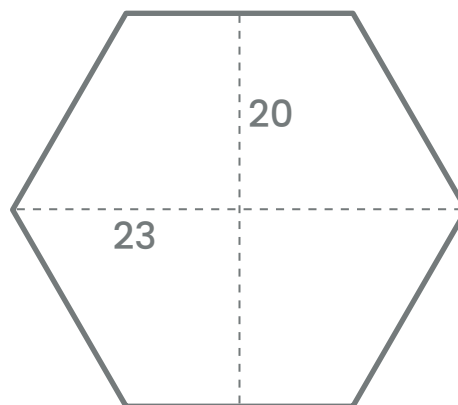
SCHEDA TECNICA CEMENTO

FANGOROSA

FORMATI

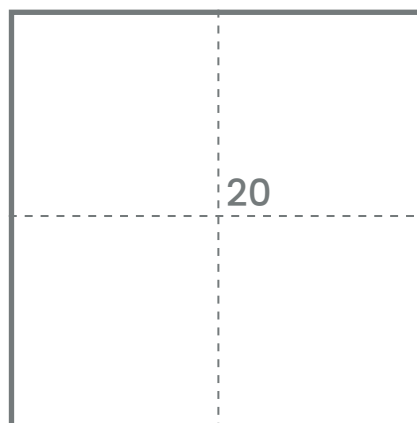
ESAGONO 11,5

Spessori: 2 cm



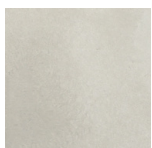
QUADRATO

Spessori: 2 cm



COLORI

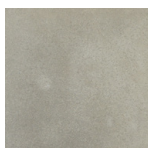
SICANO



ALLUMINIO



ARGENTO



CEMENTO



LUCE



GRIGIO



CREMA



CENERE



ECRÙ



TERRA



OTTONE



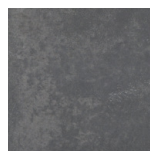
CARTA DA
ZUCCHERO



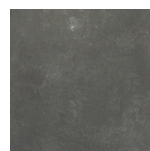
FOGLIA



MUSCHIO



CARBONE



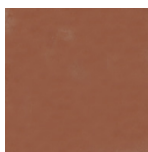
FERRO



RAME



PRUGNA



GRANATA



AZZURRO



DENIM

COLORI

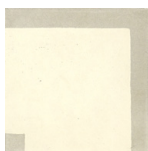
ZAGARA



ALLUMINIO
E DENIM



ARGENTO
E RAME



CREMA E
CEMENTO



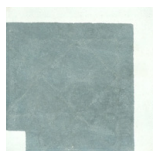
CARBONE
E DENIM



CEMENTO
E ARGENTO



CENERE
E ECRÙ



DENIM
E ZUCCHERO



ECRÙ
E OTTONE



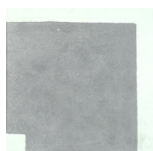
FOGLIA
E CREMA



FOGLIA
E MUSCHIO



GRANATA
E PRUGNA



GRIGIO
E ZUCCHERO



LUCE
E GRIGIO



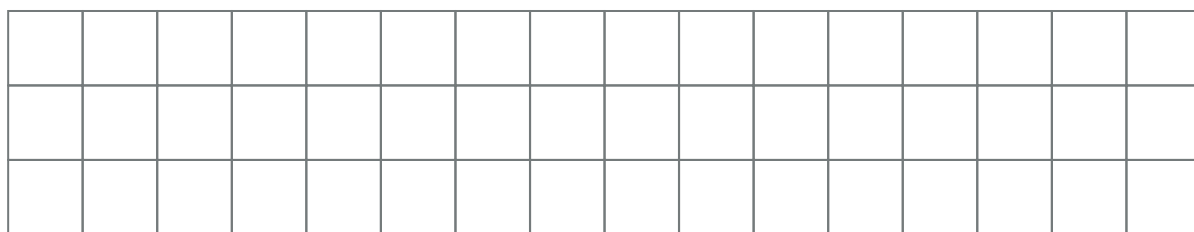
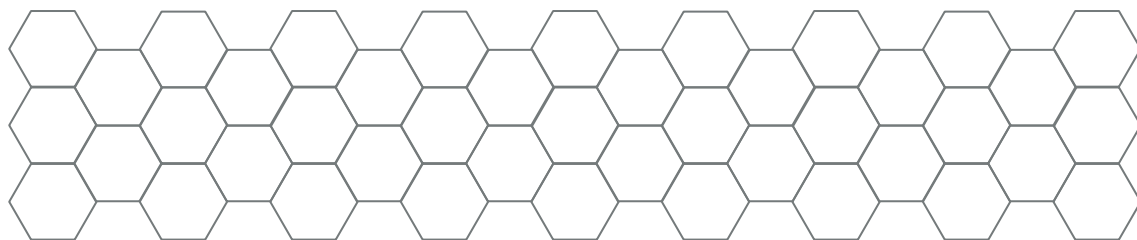
OTTONE
E ECRÙ



TERRA
E ECRÙ

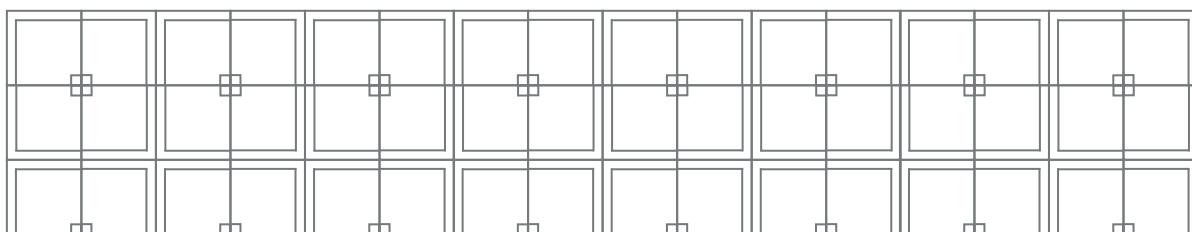
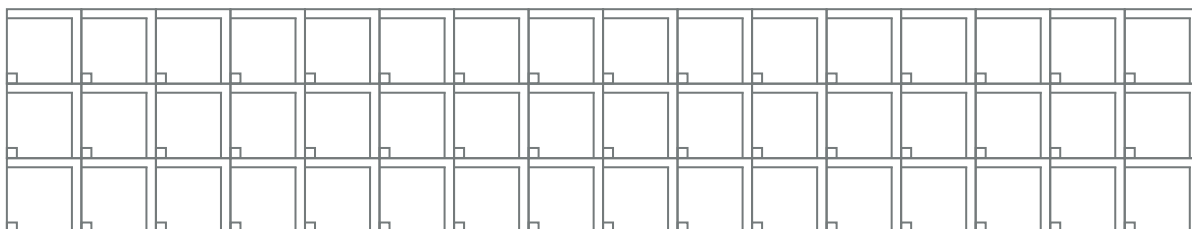
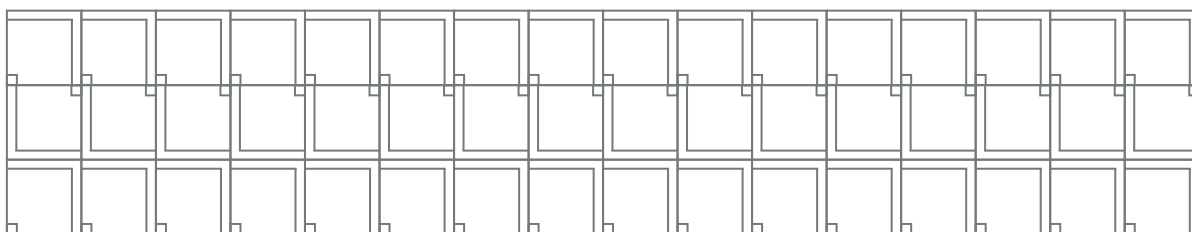
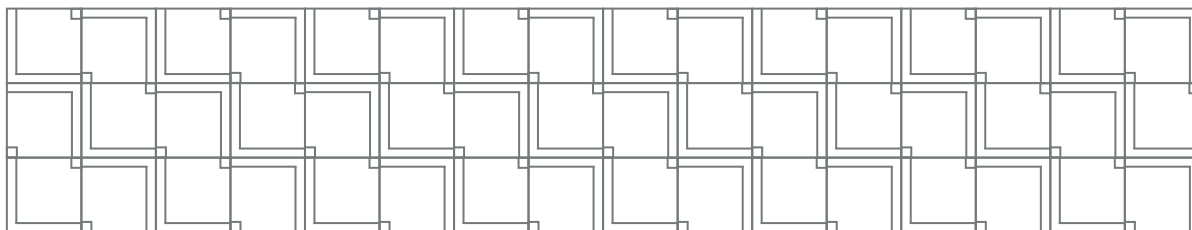
SCHEMI DI POSA

SICANO

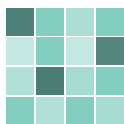


SCHEMI DI POSA

ZAGARA

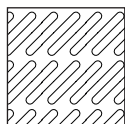


AREA TECNICA



VARIAZIONE COLORE

V3 - Moderata variazione



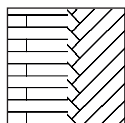
VARIAZIONE TEXTURE

T3 - Mediamente texturizzata



GELIVO

Questo prodotto non è adatto alla posa in ambienti esterni con temperature $< 0^{\circ}\text{C}$



DESTINAZIONE D'USO

Rivestimenti per pavimenti e pareti in interni, esterni coperti.

CARATTERISTICHE DEL PRODOTTO

Le variazioni dimensionali e cromatiche, le spillature, rientrano nelle tolleranze di un processo produttivo manuale e sono da considerarsi, per questo, caratteristiche distintive del prodotto stesso.

AVVERTENZE GENERALI

Evitare di stoccare il materiale all'esterno in quanto la presenza di acque meteoriche, qualora penetrassero nell'imballo, potrebbero danneggiare il prodotto. Eseguire la posa del materiale in breve tempo per evitare che sulla superficie delle mattonelle si formino efflorescenze e/o stonalizzazioni.

INDICAZIONI D'USO

Le collezioni Sicano e Zagara sono destinate ad uso interno ed esterno coperto, in quanto l'esposizione continua ai raggi UV può fare variare nel tempo il tono di colore delle cementine.

Una volta posate, le cementine non vanno levigate.

SOTTOFONDO

Il sottofondo deve presentarsi compatto, planare, privo di oli, grassi, asperità, incrostazioni e polvere. Qualora ci fossero crepe nel massetto si raccomanda di chiuderle con prodotti idonei.

Dare al massetto il giusto tempo di asciugatura. Rimuovere eventuale umidità residua dalle aree di posa, quindi evitare di posare su superfici umide.

AREA TECNICA

INSTALLAZIONE E POSA

Si consiglia di prelevare le piastrelle da più scatole per distribuire meglio le sfumature e non creare involontariamente macchie di colore. Si consiglia inoltre di posare a secco le piastrelle per verificarne lo squadra e la planarità del prodotto. Applicare uniformemente il collante sulla livellina utilizzando una spatola a denti larghi.

Applicare il collante anche sul retro delle piastrelle. È consigliato l'utilizzo di collanti cementizi.

Eventuali residui di colla sulla superficie della mattonella, o sulla fuga, devono essere rimossi.

È consigliata una fuga di 1mm.

È consigliabile effettuare la stuccatura da personale qualificato.

TRATTAMENTO

Si consiglia l'uso del **KIT CEMENTO E CALCESTRUZZO INTERNI** per pose in ambienti interni.

Si consiglia l'uso del **KIT CEMENTO E CALCESTRUZZO ESTERNI** per pose in interno doccia a parete, zone bagno ed esterni coperti.

Tutte le operazioni devono essere eseguite esclusivamente da posatori qualificati. Testare sempre i prodotti di trattamento su una piastrella sfusa per verificarne il grado di assorbimento.

Dopo l'incollaggio, è consigliato lavare bene le superfici, in modo uniforme, con il detergente **FANGOROSA LAVAGGIO**.

È suggerito l'utilizzo di mono spazzole, senza dischi abrasivi.

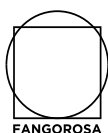
Asciugare il pavimento in modo uniforme e compatto, aspirando eventuali residui di liquidi. Risciacquare abbondantemente con acqua pulita e fare asciugare.

A pavimento completamente asciutto, senza aloni di umidità, stendere in modo uniforme due mani di idrorepellente **FANGOROSA TRATTAMENTO**, evitando di lasciare residui in eccesso, quindi asciugare. Successivamente dare due mani di cera **FANGOROSA FINITURA**.

Una volta asciutto, eseguire quindi la stuccatura cementizia.

Dopo avere pulito il pavimento dai vari residui di stucco con il prodotto **FANGOROSA LAVAGGIO**, passare una ulteriore mano di idrorepellente **FANGOROSA TRATTAMENTO** in modo uniforme, senza lasciare residui. Lasciare quindi asciugare.

A trattamento concluso, completare con una mano di cera **FANGOROSA FINITURA**.



COLLEZIONE
SICANO/ZAGARA

AREA TECNICA

MANUTENZIONE PERIODICA

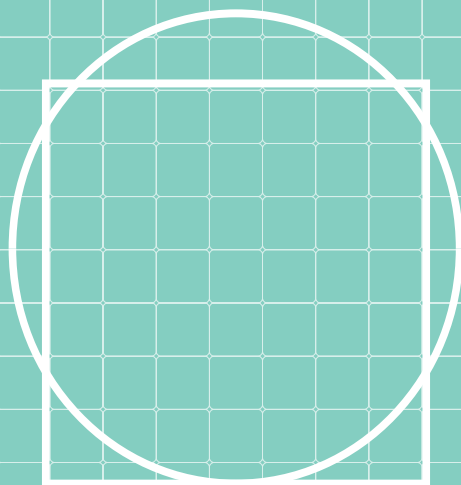
Consigliamo l'utilizzo del **FANGOROSA SOAP** - detergente universale per la pulizia quotidiana di tutte le superfici. In alternativa, è possibile utilizzare sapone neutro e acqua. Non usare alcol, detergenti a base acida, solventi o ammoniaci. Non usare detergenti aggressivi, acidi o alcalini.

La finitura a cera va rinnovata periodicamente, ogni 8/10 mesi. Quando necessario si consiglia di applicare una mano di **FANGOROSA FINITURA** (interni o esterni in base alla destinazione d'uso).

Tutti i prodotti sono disponibili su www.fangorosa.com.

CARATTERISTICHE TECNICHE

Lunghezza e larghezza	~ 0,2 %
Spessore	~ 0,2 %
Rettilinearità dei lati	~ 0,2 %
Identificazione	Cemento CMI, sabbia e graniglia di marmo
Caratteristiche	Elevata resistenza chimica e fisica agli agenti inquinanti ambientali - Elevata resistenza ai raggi UV
Proprietà fisiche	Lavabile - Temperatura di installazione da +5°C a +45°C
Resistenza ai carichi dinamici	Copre un'ampia sollecitazione alle vibrazioni, data l'omogeneità del materiale
Rbk	500 kg/cmq
Carico di rottura	600 kg/cmq
Resistenza all'abrasione	85 kg/cmq
Informazioni tossicologiche	Nessuna
Assorbimento d'acqua (mattonella trattata)	0,1 %



FANGOROSA